

**BUDGET**  
**16,5 M€**  
dont  
**1<sup>ère</sup> tranche**  
**8,4 M€**



Engagés par nature

**Calendrier :**

7 mois de travaux pour la 1<sup>ère</sup> tranche

- ▶ Travaux sur les épis (Aresquiers et quartier de l'Entrée), le soubassement et le cordon d'arrière plage en galets (Aresquiers) du 1<sup>er</sup> octobre 2014 au 30 avril 2015
- ▶ Rechargement en sable (Aresquiers et Dent Creuse) de fin janvier 2015 au 31 mars 2015

Nos partenaires :



# Le Lido de Frontignan

Préservons notre littoral

Une concertation publique s'est déroulée en janvier 2013. Les dossiers réglementaires incluant une étude d'impact ont été réalisés en 2013 et déposés auprès des services instructeurs de l'Etat. Une enquête publique s'est déroulée du 17 mars au 15 avril 2014. Parallèlement, les appels d'offres pour les travaux ont été lancés en avril 2014.

Contact : Thau agglo - Service Communication - 04 67 46 48 06

## Dossier de presse

# QUELS TRAVAUX pour le lido de Frontignan ?

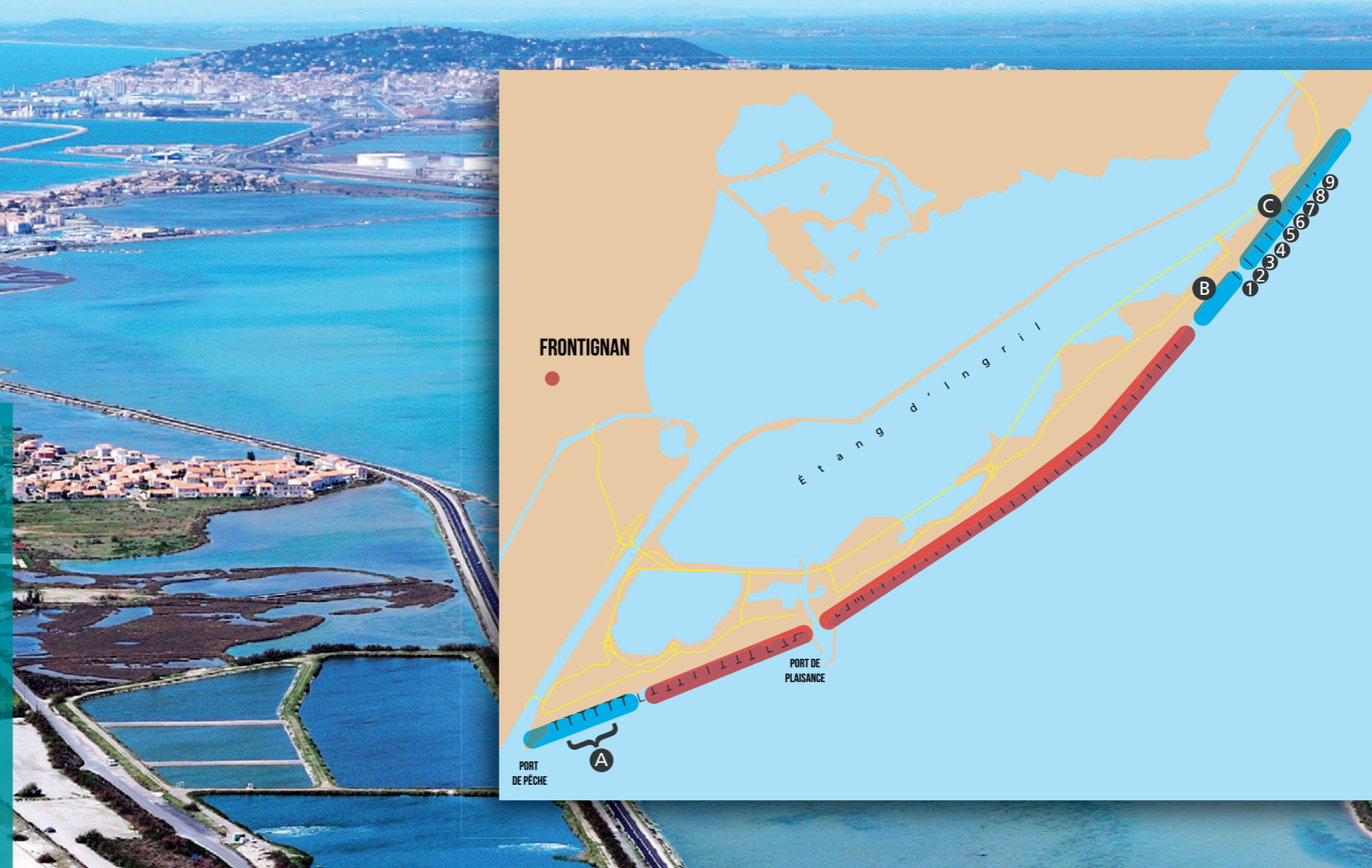
Ralentir le phénomène d'érosion du littoral, protéger la zone urbanisée et la route, préserver les milieux naturels : tels sont les objectifs de Thau aggro au travers du projet de protection et d'aménagement durable du lido de Frontignan.

De Marseillan à Frontignan, la façade maritime du territoire subit une érosion naturelle. Après la restauration exemplaire du lido de Sète à Marseillan (55 M€), Thau aggro porte aujourd'hui un nouveau projet ambitieux (16,5 M€) pour celui de Frontignan, qui s'étend pour sa part sur plus de 8 km. Avec une différence notable entre les deux sites : l'urbanisation d'une partie du lido de Frontignan qui en fait un quartier de la ville à part entière.

Cette différence va donc orienter les travaux essentiellement vers un renforcement des ouvrages de protection existants. S'il s'agissait pour le lido de Sète à Marseillan de reculer la route et d'agrandir la largeur de la plage complètement érodée, l'objectif ne sera pas le même pour Frontignan. Les travaux consisteront ici à consolider les épis construits dans les années 60 -et qui ont prouvé leur efficacité-, apporter du sable -car celui-ci, de manière naturelle, ne transite plus assez- et reconstituer le cordon d'arrière-plage. Avec pour principales visées : protéger les habitations en première ligne des intrusions maritimes et éviter la disparition de la route au niveau des Aresquiers.

#### Des zones différemment touchées

En fonction de son exposition aux fortes houles, le lido de Frontignan présente, selon les endroits, une érosion plus ou moins importante. Ainsi, pour optimiser son action, Thau aggro a établi un zonage afin de dégager des priorités dans son intervention. C'est sur la tranche



1 (colorée en bleu sur la carte), soumise à la plus forte érosion, qu'il est urgent d'intervenir. Le reste du lido fera l'objet d'une seconde tranche de travaux. Cette première tranche se découpe ainsi en trois parties : le secteur Est du Port de pêche (A), le secteur de la "Dent Creuse" (B) et celui des Aresquiers (C).

#### ► Le secteur du Port de pêche

Ce secteur englobe les 5 premiers épis du lido de Frontignan. Détériorés, ceux-ci vont bénéficier d'une restauration permettant d'améliorer la tenue du sable sur la plage.

#### ► Le secteur de la Dent Creuse

Cette partie, située en fin de zone urbanisée, est "relativement" stable. La plage va être élargie d'une vingtaine de mètres grâce à l'apport de 66 000 m<sup>3</sup> de sable. Le dernier épi à l'Est (n°1) de ce secteur sera allongé de 20 mètres, afin de maintenir l'équilibre de la nouvelle forme de la plage ainsi rechargée en sable.

#### ► Le secteur des Aresquiers

Cette partie, véritable zone de transition entre la zone urbanisée et la zone naturelle, est sans doute la plus

fragilisée par l'érosion. Route, piste cyclable et plage sont sérieusement menacées. Côté Est, 3 nouveaux épis (7, 8 et 9 sur le dessin) de longueur dégressive seront construits de manière à rejoindre, en douceur, la zone naturelle, en dessinant une forme de biseau. Pour ce faire, chacun des épis existants (3, 4 et 5) seront raccourcis progressivement et l'épi 6 enraciné. La plage sera élargie et son renforcement assuré par des apports de galets (29 000 m<sup>3</sup>) recouverts de sable (134 500 m<sup>3</sup>). Un cordon d'arrière plage en galets va être également reconstitué (9 200 m<sup>3</sup>).

## Un projet environnemental ambitieux : protéger et aménager durablement le lido de Frontignan

Ces travaux vont permettre de redonner "une nouvelle jeunesse" au lido de Frontignan dont la vocation reste celle de demeurer une plage familiale et naturelle. A travers la restauration d'épis et leur nouvelle forme dégressive, la barrière contre les intrusions

maritimes sera à la fois plus efficace et esthétiquement plus douce. Le renforcement du cordon dunaire sera également respectueux des milieux naturels avec un sable acheminé depuis la pointe de l'Espiguette.