

ÉDITION 2023


geovelo

X

MAI

à *vélo*

Les infos principales
pour les participants



APIC



MOBI
LIANS



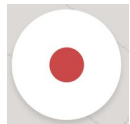
MAI
à *vélo*

Comment participer en tant que cycliste ?

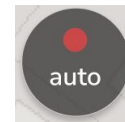
- 1 La personne s'inscrit à Geovelo**
Via le site ou l'application mobile (sauf si elle a déjà un compte)
- 2 Elle rejoint la communauté (ou les communautés) qu'elle veut soutenir**
En utilisant le lien d'invitation ou le QR Code qui m'a été transmis
- 3 Elle enregistre ses trajets avec Geovelo**
Pour que msn trajet soit pris en compte, elle doit utiliser l'une de ces [trois fonctionnalités](#) :

→ Itinéraire

Navigation : lancer la navigation pour être guidé tout au long de son trajet



Enregistrement manuel : cliquer sur le bouton dédié en début de trajet, puis sur Stop à l'arrivée

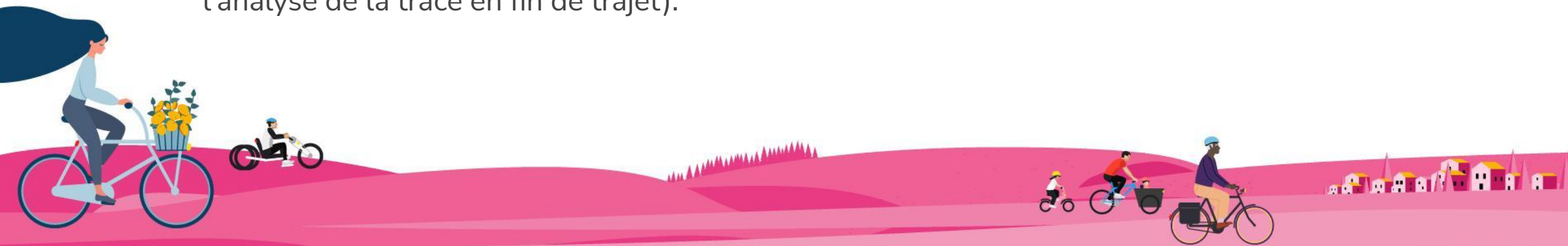


Détection automatique (seulement sur Android) : Geovelo enregistre automatiquement tous ses trajets



Comment s'assurer que son trajet est bien pris en compte dans le Challenge ?

- Son application **Geovelo est bien activée au cours de mon trajet** (en navigation, en enregistrement manuel, ou grâce à la détection d'activité),
- Pour un Challenge relatif à sa ville, son **trajet est bien réalisé au moins en partie sur le territoire en question**,
- Elle est bien **membre de la communauté au moment du trajet** (les trajets réalisés avant son inscription au Challenge ne seront pas pris en compte),
- Sa **trace n'est pas en cours de traitement** (un petit délai est nécessaire pour l'analyse de la trace en fin de trajet).



Les questions fréquentes

Puis-je participer à plusieurs challenges ?

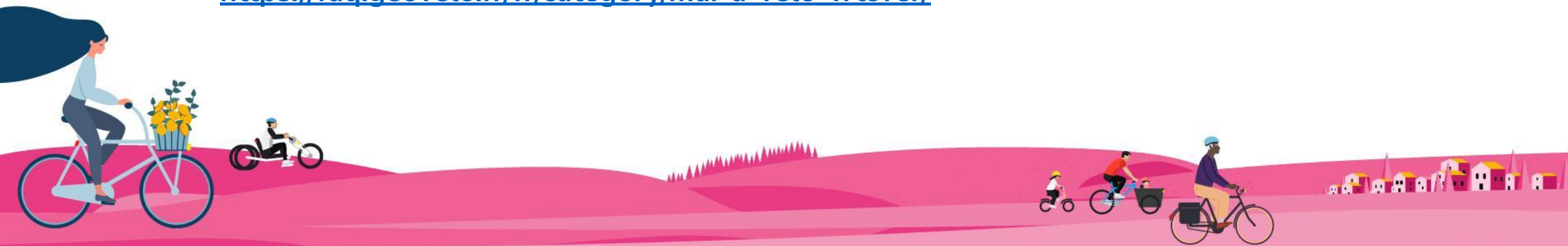
Oui, il est possible de s'inscrire à plusieurs communautés, et ainsi contribuer à plusieurs Challenges. Exemple : je m'inscris à la communauté de mon entreprise, celle de mon association, celle de ma ville de résidence, et celle de la ville où je pars en vacances en mai.

Puis-je intégrer des trajets provenant d'autres applications ?

Il sera possible d'ajouter à votre compte Geovelo des traces issues de Strava, Garmin ou autre. Les trajets en question devront être importés 48h maximum après leur réalisation, et ne pourront pas excéder 150km par trajet?

Lien vers la FAQ Challenge Mai à vélo :

<https://faq.geovelo.fr/fr/category/mai-a-velo-wt9rer/>



Comment s'assurer que son trajet est bien pris en compte dans le Challenge ?

- Disponibles sur le site <https://challenge-maiavelo.geovelo.fr/classements/>
- Un classement national et des classements locaux
- Des classements par type d'entité, et par taille d'entité
- Des classements individuels au sein de chaque communauté

