



Service d'éducation  
à l'environnement

# Programme d'animations

---

Education à  
l'environnement  
**Collège-lycée**

2024-2025

# Agir pour l'environnement, un travail qui rassemble

---

En cette année scolaire 2024-2025, Sète Agglopôle Méditerranée poursuit son engagement dans la sensibilisation des jeunes au développement durable, premiers ambassadeurs et plus fervents défenseurs de notre environnement.

Conscients que les thématiques environnementales touchent particulièrement les collégiens et les lycéens, les élus communautaires ont souhaité élaborer un programme qui leur est spécialement adressé, pour les inciter à adopter, et à promouvoir, les écocgestes et les pratiques vertueuses.

Sous l'impulsion de notre Vice-Président Josian Ribes, et avec l'aide précieuse de nos partenaires associatifs, le service éducation à l'environnement enrichit chaque année le programme de nouvelles thématiques et activités favorisant l'échange pédagogique.

De la gestion des déchets à la protection de nos ressources, en passant par l'utilisation responsable du numérique, ces activités sont conçues pour être tout autant interactives qu'éducatives, sur des enjeux auxquels nous sommes confrontés quotidiennement.

Je remercie donc chacune et chacun d'entre vous pour votre implication dans cette démarche, qui rappelle toute l'importance d'agir collectivement pour la préservation d'un environnement qui nous concerne tous individuellement.

**François COMMEINHES**  
**Maire de Sète, Président de Sète Agglopôle Méditerranée**

# Nos ateliers

---

## LES VALEURS QUI GUIDENT NOTRE PROJET

Depuis 2020, le service d'éducation à l'environnement de Sète Agglopôle Méditerranée s'évertue de former les habitants du territoire aux enjeux du développement durable. Nous intervenons déjà beaucoup auprès des écoles maternelles et primaires, les centres de loisirs et sur certaines manifestations locales (Escale à Sète, Jazz à Sète, Festival de Thau...)

Conscients que les thématiques environnementales touchent particulièrement les adolescents, nous avons fait le choix de développer de nouvelles actions de sensibilisation à destination des collégiens et lycéens du territoire. Notre but est de les inciter à changer leurs habitudes pour adopter un mode de vie plus éco-responsable. Tous les établissements de Sète Agglopôle peuvent en bénéficier, que vous soyez un établissement public ou privé !

Nos ateliers se déroulent pour la plupart au sein de vos établissements. Nous pouvons intervenir auprès de classes entières ou de groupes (écodélégués, groupe de projet, etc.)

Pour les ateliers à l'extérieur de l'établissement (visite, sortie nature, etc.), le transport est à la charge de l'établissement.

Nos programmes évoluent chaque année avec l'ajout de nouveaux ateliers et de nouvelles thématiques.

- ✓ **Gratuité de tous les ateliers**
- ✓ **Sensibilisation**
- ✓ **Approche par le jeu**
- ✓ **Favoriser l'échange avec les élèves**
- ✓ **S'adapter aux élèves**
- ✓ **Pas de jugement, que de la bienveillance**
- ✓ **Pas de culpabilisation**

# Tri des déchets

---

## RÉDUIRE, RÉUTILISER, RECYCLER

*L'un des enjeux majeurs de notre société est de tendre vers un modèle plus vertueux. Pour ce faire, il est important de comprendre comment sont fabriqués nos produits du quotidien, et savoir ce qu'ils deviennent une fois devenus des "déchets". Que se passe-t-il une fois mon déchet jeté à la poubelle ? Que deviennent nos erreurs de tri ? Et que se passe-t-il lorsque nos déchets sont jetés dans la nature ? Nos ateliers entendent donner réponse à toutes ces questions. Mais le tri n'est qu'un maillon de la chaîne. Pour réduire l'impact de nos déchets sur l'environnement, il faut avant tout les réduire. Pour ce faire, il est essentiel d'en passer par la sensibilisation, en abordant notamment la stratégie des 5R (Refuser, Réduire, Réutiliser, Recycler et Rendre à la terre).*

### **OBJECTIFS :**

- *Mettre en place le bon geste de tri pour chaque flux (verre, emballages et papiers, biodéchets, ordures ménagères)*
- *Appréhender l'impact de nos déchets sur l'environnement*
- *Comprendre les processus de recyclage ou de valorisation*
- *Sensibiliser aux problématiques de dépôts sauvages*
- *Comprendre le sens de la stratégie des 5R*





1h30

## LE DEVENIR DE NOS DÉCHETS

Après une présentation des consignes de tri, nous aborderons le devenir de nos déchets du quotidien, entre recyclage et valorisation des matières. Nous aborderons également certaines techniques "zéro-déchet" pour éviter de produire des déchets à la source.



1h-1h30

## OPÉRATION NETTOYAGE

Les déchets sont partout dans la nature. Le but de cette opération est de ramasser un maximum de déchets au sol afin de nettoyer une zone prédéfinie. Ce sera également l'occasion d'aborder les conséquences de ces déchets abandonnés, sur la filière des déchets et sur l'environnement.



1h à 2h



## OPERATION NETTOYAGE AVEC WINGS OF THE OCEAN

L'opération nettoyage avec cette association s'axe plus sur les déchets plastiques et s'articule avec des ateliers de sensibilisation en simultanée.

[Attention, clôture des ateliers fin novembre.](#)



2h30 sur place

## VISITE DU CENTRE DE TRI

[Transport à la charge de l'établissement](#)

Que deviennent les déchets de la poubelle jaune ? La visite du centre de tri de St Thibéry permettra de tout comprendre de cette étape cruciale avant le recyclage de nos déchets.

# Ecocitoyenneté

---

## PROTÉGER LA PLANÈTE AU QUOTIDIEN

*L'écocitoyenneté, c'est se sentir concerné par le respect et la préservation de l'environnement et agir en conséquence dans sa vie quotidienne. En préservant l'environnement, on protège également la santé, le cadre de vie et l'avenir de l'ensemble de la population mondiale. En traitant cette thématique, le service d'éducation à l'environnement souhaite aborder les pratiques respectueuses de l'environnement dans leur ensemble, en faisant écho aux habitudes des participants (consommation, nouvelles technologies, etc.).*

### **OBJECTIFS :**

- *Permettre un espace d'échanges et de débats sur le thème de l'écologie dans son ensemble*
- *Permettre aux jeunes de faire le point sur leur rapport à la situation climatique et environnementale actuelle*
- *Motiver le passage à l'action, à l'échelle individuelle ou collective (et lever les freins au changement)*
- *Comprendre les mécanismes de l'économie circulaire et son intérêt pour la protection de l'environnement*
- *Appréhender de façon globale les enjeux du numérique sur notre environnement et la société*



1h-1h30

### **CAFÉ-DÉBAT : L'ÉCOLOGIE ET MOI**

*Pas facile de savoir où j'en suis, avec le réchauffement climatique... En plus de faire le point, cet atelier apporte des solutions concrètes aux jeunes pour réduire leur impact sur l'environnement, tout en favorisant la prise de parole de chacun !*



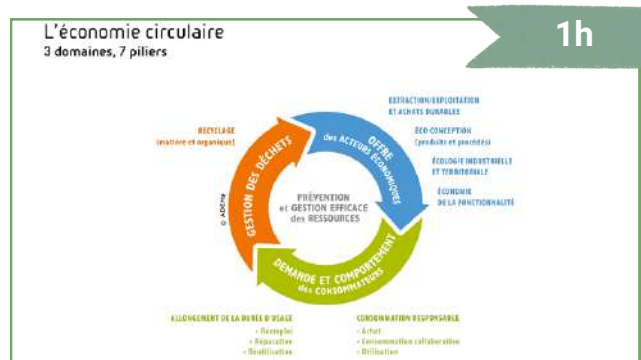
1h-1h30

## DÉCOUVRIR ET COMBATTRE L'ÉCO-ANXIÉTÉ

L'urgence climatique peut parfois nous faire ressentir de l'anxiété face au futur. Cet atelier sera l'occasion de comprendre l'éco-anxiété mais aussi toutes les émotions liées à ce dérèglement climatique. L'objectif est de faire de ces émotions une force qui pousse à l'action plutôt qu'un poids.

## A LA DÉCOUVERTE DE L'ÉCONOMIE CIRCULAIRE

L'économie circulaire s'oppose à l'économie linéaire du "tout jetable" et entend faire des déchets des uns les ressources des autres. Cette nouvelle forme d'économie doit tendre à devenir la norme pour réduire autant que possible les déchets que nous produisons, mais aussi limiter le puisement des ressources naturelles. Nous aborderons en particulier le cas de la fast fashion.



1h



BASSIN DE THAU  
*Entre Terre et Lagune*

## VERS UN NUMÉRIQUE RESPONSABLE

Notre mode de vie a fait exploser nos pratiques du numérique. Ce choix repose essentiellement sur des ressources non renouvelables, avec un risque de pénurie à plus ou moins long terme. La fabrication et l'utilisation massive des technologies de l'information et de la communication contribuent à l'accroissement de la consommation énergétique. Cette animation a pour objectif de sensibiliser aux impacts de l'utilisation des outils numériques et à une consommation responsable du numérique et de proposer des solutions.



2h30

A partir de 14 ans

# Compostage

---

## COMPOSTER, C'EST AUSSI RECYCLER

*Depuis le 1er janvier 2024, avec la loi AGEC, les collectivités territoriales sont tenues de mettre en place un tri à la source des biodéchets pour les particuliers. Une belle occasion de se mettre au compostage, qui permet d'éviter 30% des déchets que nous mettons encore aux ordures ménagères (ADEME). Grâce à nos ateliers compostage, les jeunes découvriront tout l'intérêt de trier leurs biodéchets et d'adapter les bons gestes, dans votre établissement comme à la maison !*

### **OBJECTIFS :**

- *Sensibiliser à la gestion des déchets et des biodéchets*
- *Sensibiliser à l'importance de diminuer le volume d'ordures ménagères*
- *Identifier les déchets compostables*
- *Assimiler les notions : compost/composteur/décomposeurs*



1h30

### **LA BOUCLE DU COMPOST**

[A destination des lycées uniquement](#)

*Le but est de permettre aux élèves de reconnaître les biodéchets, leur filière, la gestion et le cycle du compost. Ainsi, ils connaîtront et comprendront les enjeux économiques et écologiques de la gestion de proximité des biodéchets.*



1h

## INITIATION AU COMPOSTAGE

A destination des collèges uniquement

*Cette initiation peut se faire en une ou deux parties, la deuxième partie étant facultative.*

### **PARTIE 1 – DÉCOUVERTE DU COMPOSTAGE**

*Composter, oui, mais pourquoi ? Et surtout, comment ça marche ? Nous verrons cela ensemble sous la forme d'un atelier participatif, clôturé par la mise en place d'une expérience concrète dont le résultat sera découvert au prochain atelier.*

### **PARTIE 2 – LA DÉCOMPOSITION DE LA MATIÈRE ORGANIQUE**

*Suite au résultat de l'expérience mise en place, nous présenterons les décomposeurs du compost, leur rôle dans le processus de décomposition de la matière organique et le sol. A cette occasion, nous ferons une observation de certains habitants du compost.*



1h

## INSTALLATION D'UN COMPOSTEUR À VOCATION PÉDAGOGIQUE

*En complément des précédents ateliers, nous pouvons installer un composteur de jardin à destination pédagogique. Il faudra trouver un référent en amont et ce composteur ne pourra pas recevoir les apports de la cantine.*

# Alimentation durable et Gaspillage alimentaire

---

## MIEUX MANGER POUR PROTÉGER LA PLANÈTE

*Afin de sensibiliser les jeunes à l'alimentation durable (alimentation à la fois bonne pour la santé, l'environnement et le bien-être animal), l'Agglopôle propose des ateliers afin de leur faire prendre conscience de l'impact que peuvent avoir leurs choix alimentaires sur l'environnement et leur santé.*

*Bien manger induit aussi de moins gaspiller. La lutte contre le gaspillage alimentaire est l'affaire de tous : en ce sens l'Agglopôle propose aussi une animation sur cette thématique afin que nos collégiens et lycéens puissent prendre conscience de l'urgence d'agir.*

### **OBJECTIFS :**

- *Prendre conscience des enjeux de l'alimentation sur l'environnement et sur la santé*
- *Découvrir les piliers de l'alimentation durable*
- *Identifier des pratiques pour devenir acteur dans le changement vers une alimentation plus durable*
- *Sensibiliser au gaspillage alimentaire, à l'importance de le diminuer afin de protéger notre environnement*





## UNE ASSIETTE POUR LA PLANÈTE

*Manger local, de saison, éviter les aliments ultra-transformés et limiter la consommation des produits animaux : protéger la planète c'est aussi apprendre à mieux manger !*

*A l'aide d'un Escape Game pédagogique, nous questionnerons ensemble nos habitudes alimentaires pour les rendre plus durables, sans oublier le plaisir de manger !*

## DEVENIR ACTEUR CONTRE LE GASPILLAGE ALIMENTAIRE

*Quel impact le gaspillage alimentaire a-t-il sur nos déchets ? Quelles sont les conséquences sur notre environnement ? Quels gestes et astuces simples puis-je adopter à la maison pour l'éviter ? Autant de questions auxquelles nous répondrons sous forme d'échanges avec les élèves.*



# Gestion de l'eau

---

## COMMENT L'ÉCONOMISER ET LA PRÉSERVER ?

*La bonne gestion de l'eau est un enjeu majeur de notre territoire : du fait de notre proximité avec la mer et la lagune de Thau, mais aussi des conditions climatiques que nous subissons (canicule, peu d'épisodes pluvieux), il est essentiel d'apprendre à économiser et préserver cette ressource. A cet effet, l'Aggopôle dispose d'un service entièrement dédié au cycle de l'eau et à l'assainissement et a récemment renforcé ses services en créant la Brigade bleue, chargée de nettoyer et surveiller nos zones aquatiques. Celle-ci joue un rôle important notamment sur les prélèvements de l'eau pour ses analyses. C'est dans cette logique que nous vous proposons différentes interventions sur l'eau.*

### **OBJECTIFS :**

- *Comprendre le cycle de l'eau naturel et domestique et ses enjeux*
- *Découvrir les gestes à adopter pour économiser et/ou éviter la pollution de l'eau*
- *Découvrir l'impact du plastique sur la qualité de l'eau*
- *Comprendre le fonctionnement d'une station d'épuration et son lien avec les déchets*



1h-1h30

### **PRÉSERVER L'EAU DANS MA VIE QUOTIDIENNE**

*On connaît tous des petits gestes pour économiser l'eau. En revanche, on sait moins comment éviter de la polluer. Dans cet atelier nous verrons le cycle de l'eau domestique et les actions à adopter pour préserver la qualité de la ressource en eau*



1h-1h30

## LE PLASTIQUE, CE FLÉAU

*Il est partout, et pourtant, on ne le connaît pas si bien. Découvrons ensemble le plastique du début à sa fin de vie et pourquoi il devient nécessaire de réduire son usage afin de préserver l'environnement, en particulier la ressource en eau.*

## VISITE DE LA STATION D'ÉPURATION DE MÈZE OU DE VILLEVEYRAC

Transport à la charge de l'établissement

*Avant d'être rejetées dans la nature, les eaux usées sont traitées pour éviter la pollution des milieux naturels. Dégrillage, traitement biologique, décantation, traitement des boues, traitement UV n'auront plus de secrets pour eux... Cette visite est idéale pour comprendre les coulisses de nos eaux usées.*

1h-1h30 sur place



2 séances en classe + demi-journée de visite



## TEST : VISITE DE LA STATION D'ÉPURATION DE SÈTE ET SON UVE

*Animation réalisée par l'association CPIE Bassin de Thau, en collaboration avec les entreprises SUEZ et Paprec.*

Transport à la charge de l'établissement pour la visite

A destination des 6e et 5e uniquement

*Ce module s'articulera en **trois temps** : une première séance en classe animée par le CPIE, puis une demi-journée de visite sur place, et enfin une dernière séance en classe. Ce cycle d'ateliers permettra aux élèves de découvrir une station d'épuration (traitement des eaux usées) et une UVE (unité de valorisation énergétique) traitant les ordures ménagères. La visite alternera des phases d'observation et des animations ludiques sous la forme d'un escape game.*

*Ce projet est encore en cours d'expérimentation. C'est pourquoi nous aurons besoin de vos retours afin d'améliorer le dispositif pour les prochaines visites.*

# Biodiversité

---

## LA BEAUTÉ ET LA FRAGILITÉ DU VIVANT

*Avec un territoire terre-mer très diversifié, l'Agglopôle a pour objectif de protéger la biodiversité afin de garantir le bon fonctionnement des différents écosystèmes qui la compose. C'est pourquoi des interventions de sensibilisation sur ce thème ont été développées en régie et en missionnant le CPIE Bassin de Thau, notre partenaire.*

### **OBJECTIFS :**

- *Approfondir la notion de "biodiversité" : son importance, son rôle, sa fragilité et l'intérêt de la préserver*
- *Comprendre les enjeux liés à la biodiversité*
- *Appréhender les différents écosystèmes présents sur le territoire*
- *Apprendre à utiliser une clé de détermination pour identifier certaines espèces*
- *Devenir acteur en respectant le vivant et en adoptant une attitude citoyenne*





3h

## **SORTIE NATURE EN GARRIGUE OU AUX ABORDS DE LA LAGUNE**

Transport à la charge de l'établissement

Au cours de cette sortie, les élèves pourront découvrir la biodiversité locale et apprendre à reconnaître certaines espèces du milieu à l'aide de clés de détermination. Ce sera l'occasion de se reconnecter avec le vivant pour mieux le protéger. Le lieu de la sortie sera à déterminer avec les enseignants.



### **L'APPEL DU PROFESSEUR CEPHALOS**

Vous êtes en 2189. Vous avez reçu un SOS d'un scientifique qui vous demande de retrouver son carnet de recherche et de le sortir indemne de son navire en proie à la tempête. Pourrez-vous y arriver à temps ?

Lors de cet escape game, des thématiques complexes seront abordées de façon ludiques (changement climatique, érosion littorale, pollution plastique, espèces envahissantes...).

Le CPIE dispose de nombreuses boîtes de jeux, permettant l'animation en classe par groupe de 4.



3h



BASSIN DE THAU  
*Entre Terre et Lagune*

### **L'ANCRE DES SAVOIRS**

Transport à la charge de l'établissement

Ce cycle d'animation proposé par l'association CPIE vise à découvrir les métiers de la pêche et de la conchyliculture en Méditerranée occitane. Les 3 séances se dérouleront de la façon suivante :

- 1 - Découverte de la biodiversité marine ou lagunaire (sortie ou en classe)
- 2- Découverte des métiers de la mer et de la lagune (sortie)
- 3 - Approfondissement d'une thématique (en classe)



3 demi-journées

# Energie

---

## LA COMPRENDRE POUR MIEUX L'ÉCONOMISER

*L'accès et la production de l'énergie sont des enjeux fondamentaux de notre siècle. Pour inciter la population à économiser cette énergie, il convient de comprendre comment elle est produite et quels enjeux lui sont liés. C'est pourquoi le CPIE, partenaire de Sète Agglopôle Méditerranée a développé un atelier dédié à cette thématique complexe.*

### **OBJECTIFS :**

- *Approfondir la notion d'énergie et du vocabulaire lié : son importance, son rôle, et l'intérêt de l'économiser*
- *Appréhender la présence d'énergie dans la nature et la volonté de la récupérer*
- *Comprendre les enjeux liés à l'énergie (mix énergétique, pollution, ressources limitées...)*
- *Distinguer énergie renouvelables et non renouvelables*
- *Produire un élément fonctionnant à l'électricité*





BASSIN DE THAU  
*Entre Terre et Lagune*

## DO YOU SPEAK ENERGY ?

Au cours de cet atelier proposé par le CPIE, les jeunes pourront comprendre ce qu'est l'énergie et l'intérêt de l'électricité. L'atelier se déroulera en 5 phases :

- 1 - Mise en situation
- 2 - Réalisation d'un circuit électrique
- 3 - La première énergie : l'électricité
- 4 - Les énergies naturelles
- 5 - Construction d'une voiture solaire

1 demi-journée



A destination des 6e et 5e uniquement



## RÉALISATION D'UNE MINI STATION PHOTOVOLTAÏQUE DANS VOTRE ETABLISSEMENT

Grâce à cette animation proposée par l'association Electriciens sans frontières, vos élèves pourront construire une station alimentée en énergie solaire dans votre établissement. Ainsi, ils pourront voir en théorie et en pratique comment fonctionne l'énergie solaire et en apprendre plus sur les énergies renouvelables.

1 journée



A destination des collégiens uniquement, en priorité les 6e et 5e

# Nous contacter

---

## POUR TOUT RENSEIGNEMENT OU INSCRIPTIONS :

- **Coordinatrice du service : Valérie FRANCOIS**  
v.francois@agglopole.fr | 07.86.78.86.89
- **Service d'éducation et sensibilisation à l'environnement**  
educenvironnement@agglopole.fr | 04.67.46.25.53

## POUR TOUTE INFORMATION SUR LES PROGRAMMES :

- **Tri des déchets, Ecocitoyenneté, Eau, Energie : Agathe BONNET**  
a.bonnet@agglopole.fr | 06.10.55.52.24
- **Compostage et Gaspillage alimentaire : Julie OLMO**  
j.olmo@agglopole.fr | 07.84.58.46.90
- **Alimentation durable et biodiversité : Pauline HESSEL**  
p.hessel@agglopole.fr | 06.37.26.35.25