



Service d'éducation et de sensibilisation à l'environnement

Programme d'animations

Education à l'environnement
Collège-Lycée

2026-2027

educenvironnement@agglopole.fr

04 67 46 25 53

Retrouvez-moi ici



Agir pour l'environnement, un travail qui rassemble

Sète agglomération méditerranéenne concrétise à nouveau, pour l'année scolaire 2026-2027, un partenariat des plus fédérateurs avec l'Académie de Montpellier et de nombreuses associations du territoire, pour offrir à notre jeunesse des temps privilégiés d'éducation dédiés à l'apprentissage au développement durable et à la sensibilisation à l'environnement.

Nous réaffirmons ainsi l'objectif que nous portons avec le Vice-Président, Josian Ribes, de voir se développer une réelle culture du développement durable, de l'environnement, mais aussi de l'anticipation des transitions écologiques qui impactent notre territoire.

Au programme, de nombreux ateliers de sensibilisation et des thématiques diversifiées : biodiversité, alimentation durable, énergie, écocitoyenneté, tri des déchets, compostage, gestion de l'eau...

Ces très nombreuses actions à destination d'un large public de scolaires démontrent notre fort engagement à voir l'éducation à l'environnement et la sauvegarde de la biodiversité être transmises aux plus jeunes générations. Des jeunes générations qui deviendront ainsi de véritables ambassadeurs au quotidien des bonnes pratiques utiles à toutes et tous pour préserver notre planète.

La concrétisation de ce riche programme éducatif est rendue possible grâce à l'engagement et la mobilisation de l'Education Nationale, des services de Sète agglomération méditerranéenne dont notamment ses médiateurs à l'environnement, mais aussi grâce à la participation d'associations engagées au quotidien sur notre territoire pour défendre nos enjeux environnementaux.

Merci à tous les acteurs de ce programme et aux jeunes qui vont s'impliquer. N'oublions pas qu'ils auront demain aussi la responsabilité de préserver notre territoire et de le faire vivre.

Loïc LINARES
Président de Sète agglomération méditerranéenne

Une école engagée pour l'environnement et le développement durable

Former les citoyens de demain aux enjeux environnementaux est une responsabilité collective et une priorité de l'Éducation nationale. À travers la démarche de labellisation E3D et l'engagement des élèves, notamment des éco-délégués, nos écoles et établissements s'inscrivent pleinement dans cette dynamique.

Le programme d'animations pour l'éducation à l'environnement proposé par Sète agglomération méditerranée, conçu en étroite collaboration avec la Direction des services départementaux de l'Éducation nationale de l'Hérault, illustre la qualité d'un partenariat solide et engagé au service du territoire.

Par la clarté et la structuration des ressources et accompagnements présentés, ce dispositif constitue un véritable appui opérationnel pour les enseignants. Il leur permet d'aborder concrètement, avec leurs élèves, des thématiques essentielles telles que la gestion de l'eau, la biodiversité terrestre et marine, l'alimentation responsable, la réduction des déchets, le changement climatique ou encore l'écocitoyenneté.

Je tiens à saluer et remercier l'ensemble des acteurs qui ont contribué à l'élaboration de ce catalogue, pour leur engagement, leur expertise et la qualité du travail collectif mené au service de la communauté éducative.

Ce programme représente ainsi un levier précieux pour accompagner les équipes éducatives dans la mise en œuvre de projets ambitieux, tout en favorisant l'implication active des élèves dans la transition écologique.

Aymeric MEISS

Directeur académique des services de l'Éducation nationale du département de l'Hérault

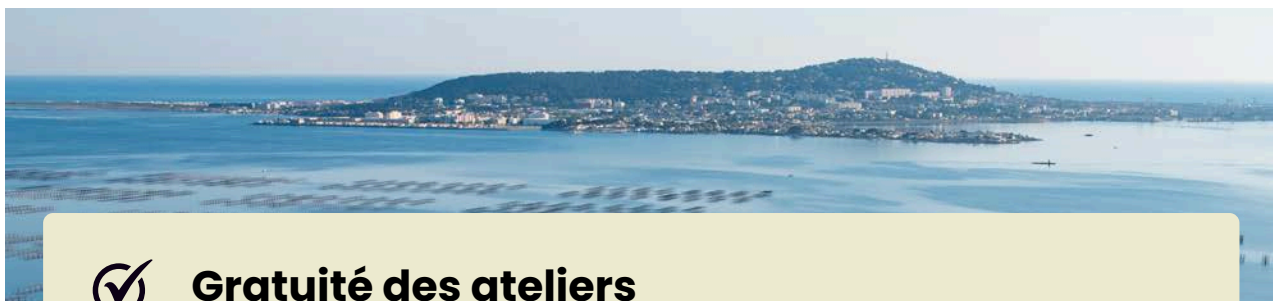
Nos ateliers

LES VALEURS QUI GUIDENT NOTRE PROJET

Depuis 2020, le service d'éducation et de sensibilisation à l'environnement de Sète agglomération méditerranéenne œuvre activement pour sensibiliser les habitants de notre territoire aux enjeux du développement durable.

Conscients que les thématiques environnementales touchent particulièrement les adolescents, nous avons fait le choix de développer de nouvelles actions de sensibilisation à destination des collégiens et lycéens du territoire.

Notre but est de les inciter à changer leurs habitudes pour adopter un mode de vie plus écoresponsable. Tous les établissements de l'agglomération peuvent en bénéficier, que votre établissement soit public ou privé !



- ✔ **Gratuité des ateliers**
- ✔ **Sensibilisation aux enjeux environnementaux**
- ✔ **Approche ludique par le jeu**
- ✔ **Favoriser l'échange avec les élèves**
- ✔ **Adaptation en fonction du niveau des élèves**
- ✔ **Instaurer un cadre de confiance et de bienveillance**
- ✔ **Dans une approche non culpabilisante**

Guide pratique

LES INFORMATIONS ESSENTIELLES AU BON DÉROULEMENT DES ANIMATIONS

- Nous intervenons auprès de **tous** les établissements scolaires.
- Nos programmes **évoluent** chaque année avec **l'ajout** de nouveaux ateliers et/ou de nouvelles thématiques.
- Tous nos ateliers sont à partir de la **6e**, sauf si indication contraire.
- Nous pouvons intervenir auprès de classes entières ou de groupes (écodélégués, groupe de projet, etc.)
- La présence de l'enseignant(e) est **obligatoire** lors de nos interventions en classe. Nous attendons une **présence** et une **participation** active tout au long de l'animation.
- Le choix est limité à **trois animations** par enseignant en indiquant un **ordre de priorité**. Cela nous permettra d'organiser et de prioriser les animations retenues.
- **Informez** les élèves de la venue des médiatrices et médiateurs de l'environnement avant le jour de l'atelier afin d'introduire le sujet.
- Nos ateliers se déroulent **principalement** au sein de vos établissements. Pour les ateliers à **l'extérieur** (visite, sortie nature, etc.), le transport est à la **charge de l'établissement**.
- Pour vous inscrire aux animations du service, merci d'effectuer votre demande **exclusivement** via le formulaire **ADULLACT**. Toute autre demande ne pourra pas être prise en compte.
- Ne pas oublier de **compléter** les évaluations fournies par les médiatrices et médiateurs à chaque fin d'atelier.



SOMMAIRE

Tri des déchets	7
Compostage.....	9
Écocitoyenneté.....	10
Alimentation durable et Gaspillage alimentaire.....	12
Gestion de l'eau.....	14
Biodiversité.....	18
Énergie.....	21
Contacts.....	23

Tri des déchets

RÉDUIRE, RÉUTILISER, RECYCLER

L'un des enjeux majeurs de notre société est de tendre vers des modèles plus vertueux. Pour ce faire, il est important de comprendre comment sont fabriqués nos produits du quotidien, et de savoir ce qu'ils deviennent. Que se passe-t-il une fois mon déchet jeté à la poubelle ? Que deviennent nos erreurs de tri ? Et que se passe-t-il lorsque nos déchets sont jetés dans la nature ?

Nos ateliers visent à répondre à toutes ces questions. Mais le tri n'est qu'un maillon de la chaîne. Pour réduire l'impact de nos déchets sur l'environnement, il faut avant tout les réduire. Il est donc essentiel de sensibiliser le public en abordant notamment la stratégie des 5R (Refuser, Réduire, Réutiliser, Recycler et Rendre à la terre).

OBJECTIFS :

- Mettre en place le bon geste de tri pour chaque flux (verre, emballages et papiers, biodéchets, ordures ménagères)
- Appréhender l'impact de nos déchets sur l'environnement
- Comprendre les processus de recyclage ou de valorisation
- Sensibiliser aux problématiques de dépôts sauvages
- Comprendre le sens de la stratégie des 5R





1h30

LE DEVENIR DE NOS DÉCHETS

Et si les déchets avaient une seconde vie ? Après un rapide point sur les consignes de tri, plonge dans le parcours étonnant des déchets : recyclage, transformation, réutilisation, découvre comment certains deviennent de nouvelles ressources. L'objectif est de comprendre ces enjeux et de repartir avec des astuces simples à appliquer au quotidien.

Médiatrice de l'Environnement, SAM



2h - 2h30

MISSION : CHASSE AUX DÉCHETS !

Cette mission (si tu l'acceptes !) consiste à ramasser un maximum de déchets sur une zone prédéfinie. L'objectif est de prendre conscience que les déchets jetés au sol sont lourds de conséquences pour notre environnement ! Toi aussi tu peux agir et t'interroger sur les solutions qui existent, car chaque geste compte.

Qui remportera ce défi ?

Médiatrice de l'Environnement, SAM



3h sur place

VISITE DU CENTRE DE TRI

Transport à la charge de l'établissement

Que deviennent les déchets de la poubelle jaune ? La visite du centre de tri de St Thibéry permettra de découvrir concrètement l'étape cruciale qui précède le recyclage de nos déchets. L'objectif est de comprendre les enjeux et l'importance de pratiquer le geste de tri.

Médiatrice de l'Environnement, SAM



1h

TROP D'EMBALLAGES ? ON EN PARLE !



Un atelier de réflexion sur la réduction des emballages au quotidien. À travers ces échanges en petits groupes, les élèves imagineront des solutions concrètes et réalistes pour agir dans leur établissement. L'objectif : comprendre les enjeux environnementaux, passer à l'action et devenir acteur d'une établissement plus durable.

Médiatrice de l'Environnement, SAM

Compostage

COMPOSTER, C'EST AUSSI RECYCLER

Depuis le 1er janvier 2024, avec la loi AGEC, les collectivités territoriales sont tenues de mettre en place un tri à la source des biodéchets pour les particuliers.

C'est une belle occasion de se mettre au compostage, qui permet de réduire de 30 % les déchets que nous jetons encore dans les ordures ménagères (ADEME). Grâce à nos ateliers compostage, les jeunes découvriront tout l'intérêt de trier leurs biodéchets et d'adopter les bons gestes, dans leur établissement comme à la maison !

OBJECTIFS :

- Sensibiliser à la gestion des déchets, des biodéchets et à l'importance de diminuer le volume des ordures ménagères, notamment en les réintégrant dans un cycle naturel
- Prendre conscience des cycles du Vivant (décomposition, régénération)



2h

LA BOUCLE DU COMPOST

[À destination des lycées uniquement](#)

Sensibiliser les élèves aux biodéchets, à leur traitement et au cycle du compost via une boucle de compostage. Leur faire comprendre les enjeux écologiques et économiques, et encourager des pratiques durables, en favorisant la réflexion commune.
Médiatrice de l'Environnement, SAM



1h30

MISSION COMPOSTAGE

[À destination des collèges uniquement](#)

Composter, oui, mais pourquoi ? Et surtout, comment ça marche ? Nous verrons cela ensemble sous la forme d'un atelier interactif où la participation active des élèves est sollicitée. La recette du compost n'aura plus de secret pour eux.

Médiatrice de l'Environnement, SAM

Écocitoyenneté

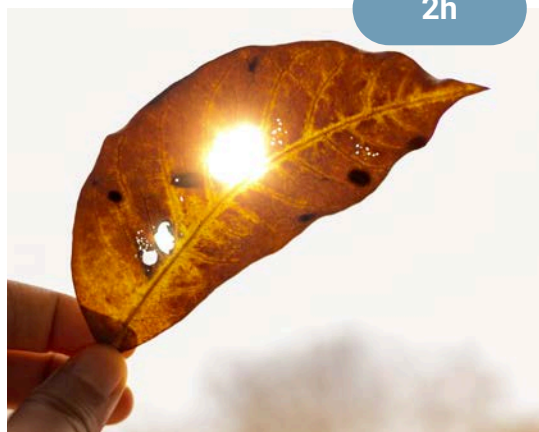
PROTÉGER LA PLANÈTE AU QUOTIDIEN

L'écocitoyenneté, c'est se sentir concerné par le respect et la préservation de l'environnement et agir en conséquence dans sa vie quotidienne. En préservant son environnement, on protège également sa santé, son cadre de vie mais aussi l'avenir de l'ensemble de la population.

En traitant cette thématique, le service d'éducation à l'environnement souhaite aborder les pratiques respectueuses de l'environnement dans leur ensemble, en faisant écho aux habitudes des participants (consommation, nouvelles technologies, etc.).

OBJECTIFS :

- Créer un espace d'échange et de débat sur le thème de l'écologie
- Permettre aux jeunes de faire le point sur leur rapport à la situation climatique et environnementale actuelle
- Motiver le passage à l'action, à l'échelle individuelle ou collective, et lever les freins au changement
- Comprendre les mécanismes de l'économie circulaire et son intérêt pour la protection de l'environnement
- Appréhender de façon globale les enjeux du numérique sur notre environnement et la société



2h

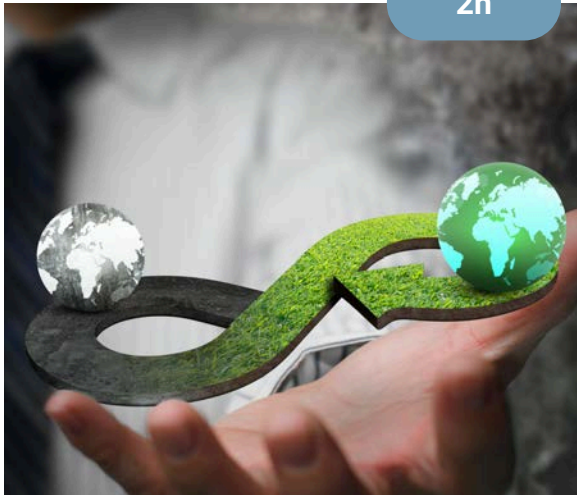
DÉBAT MOUVANT : LE CHANGEMENT CLIMATIQUE ET MOI

Que représente pour toi le changement climatique ?

Cet atelier permet de favoriser l'expression des élèves et les échanges sur la transition écologique. Ils pourront ainsi réfléchir à des actions concrètes réalisables au sein de l'établissement.

Médiateur(trice) de l'Environnement, SAM

2h



L'ÉCONOMIE CIRCULAIRE

[À destination des lycées uniquement](#)

A partir du dicton d'Antoine de Lavoisier : "rien ne se perd, rien ne se crée, tout se transforme" parlons économie linéaire et circulaire.

L'économie circulaire entend faire des déchets des uns, les ressources des autres et ainsi elle s'oppose à l'économie linéaire du "tout jetable". Cette nouvelle forme d'économie doit tendre à devenir la norme, alors parlons-en ! Quelles sont vos freins ? Comment trouver des leviers ensemble afin d'œuvrer en ce sens ?

[Médiatrice de l'Environnement, SAM](#)



2h



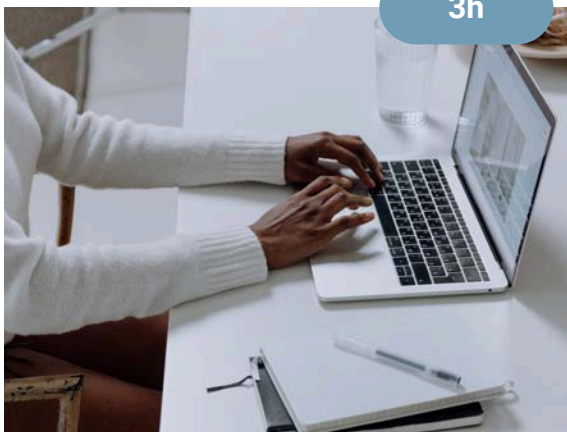
ECOMOBILITÉ

Cette animation a pour objectif de sensibiliser les élèves aux enjeux de l'écomobilité à travers une approche ludique et collaborative. Les jeunes expérimentent différents types de mobilités, découvrent les caractéristiques du réseau SAM, et créent ensemble une "route idéale" adaptée à leur territoire. Les outils utilisés favorisent la réflexion collective et l'engagement en faveur de déplacements plus durables. Une séance dynamique pour faire évoluer les pratiques de mobilité du quotidien.

[Réseau CPIE LIDOC, Les ateliers ludosophiques](#)



3h



VERS UN NUMÉRIQUE RESPONSABLE

[À partir de 14 ans](#)

Notre mode de vie a fait exploser nos pratiques numériques. Ce choix repose essentiellement sur des ressources non renouvelables, avec un risque de pénurie à plus ou moins long terme. La fabrication et l'utilisation massive des technologies de l'information et de la communication contribuent à l'accroissement de la consommation énergétique. Cette animation a pour objectif de sensibiliser aux impacts de l'utilisation des outils numériques, d'en promouvoir une consommation responsable et de proposer des solutions au quotidien.

[Réseau CPIE LIDOC](#)

Alimentation Durable & Gaspillage alimentaire

MIEUX MANGER POUR PROTÉGER LA PLANÈTE

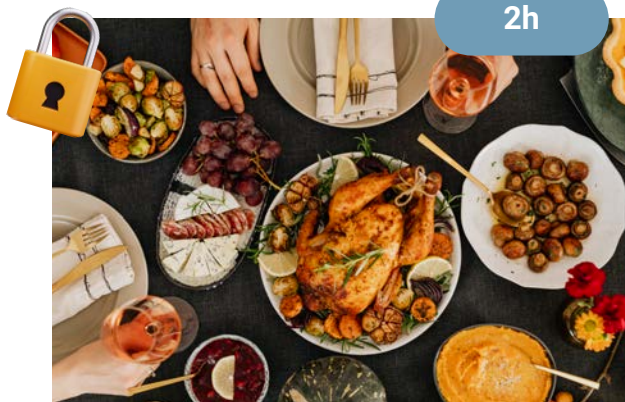
Afin de sensibiliser les jeunes à l'alimentation durable (c'est-à-dire à la fois bonne pour la santé, l'environnement et le bien-être animal), l'Agglopôle propose des ateliers afin de leur faire prendre conscience de l'impact, positif ou négatif, que peuvent avoir leurs choix alimentaires.

Bien manger induit aussi de moins gaspiller. La lutte contre le gaspillage alimentaire est l'affaire de tous et toutes. En ce sens, l'Agglopôle propose aussi une animation sur cette thématique afin que nos collégiens et lycéens puissent prendre conscience de leur rôle au sein du système.

OBJECTIFS :

- Explorer les enjeux de notre système alimentaire et découvrir des pratiques permettant de devenir acteur·rice d'une alimentation plus durable.
- Sensibiliser au gaspillage alimentaire et à l'importance de le diminuer afin de protéger notre environnement





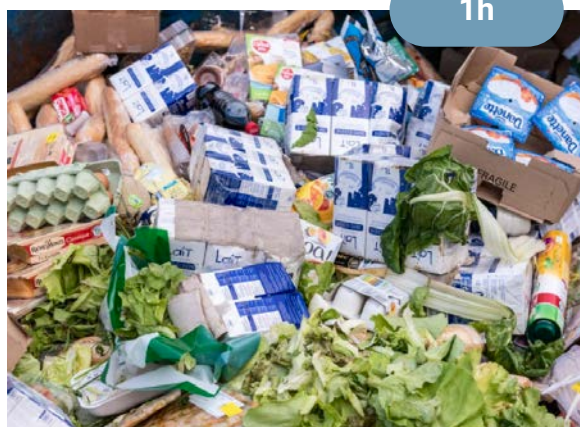
2h

UNE ASSIETTE POUR LA PLANÈTE

À travers un Escape Game pédagogique, identifions les problèmes de notre système alimentaire et les alternatives possibles.

L'objectif est de réfléchir ensemble à nos habitudes alimentaires pour les rendre plus durables, car protéger la planète passe aussi par apprendre à mieux manger !

Médiatrice de l'Environnement, SAM



1h

DEVENIR ACTEUR CONTRE LE GASPILLAGE ALIMENTAIRE

[À destination des lycées uniquement](#)

Le gaspillage est-il une responsabilité individuelle ou un problème de société ? Quelles sont les conséquences sur notre environnement ? Quels gestes et astuces simples adopter ? Autant de questions auxquelles nous répondrons sous la forme d'un café débat avec les élèves.

Médiatrice de l'Environnement, SAM



1h

CHALLENGE ANTI-GASPI



[À destination des collèges uniquement](#)

De façon ludique et interactive nous balayerons les situations de gaspillage alimentaire et leurs impacts sur l'environnement. Grâce à des mini activités les élèves auront les clés pour devenir des pro de l'anti-gaspi.

Médiatrice de l'Environnement, SAM

Gestion de l'eau

COMMENT L'ÉCONOMISER ET LA PRÉSERVER ?

La bonne gestion de l'eau est un enjeu majeur de notre territoire : du fait de notre proximité avec la mer et la lagune de Thau, mais aussi des conditions climatiques que nous subissons (canicule, épisodes pluvieux rares mais intenses), il est essentiel d'apprendre à économiser et préserver cette ressource.

A cet effet, l'Aggopôle dispose d'un service entièrement dédié au cycle de l'eau et à l'assainissement et a renforcé ses services en créant la Brigade bleue, chargée de nettoyer et surveiller nos zones aquatiques. Celle-ci joue un rôle important notamment sur les prélèvements d'eau pour effectuer des analyses. C'est dans cette logique que nous vous proposons différentes interventions sur l'eau.

OBJECTIFS :

- Comprendre les cycles de l'eau naturels et domestiques et leurs enjeux
- Découvrir les gestes à adopter pour économiser l'eau et éviter de la polluer
- Découvrir l'impact du plastique sur la qualité de l'eau
- Comprendre le fonctionnement d'une station d'épuration et son lien avec les déchets



1h - 1h30



LE PLASTIQUE, CE FLÉAU

Il est partout, et pourtant, on ne le connaît pas si bien. Découvrons ensemble le plastique, du début à sa fin de vie, et pourquoi il devient nécessaire de réduire son usage pour préserver l'environnement et notamment la ressource en eau.

[Médiatrice de l'Environnement, SAM](#)

1h30 sur place



VISITE DE LA STATION D'ÉPURATION DE MÈZE OU DE VILLEVEYRAC

[Transport à la charge de l'établissement](#)

Avant d'être rejetées dans la nature, les eaux usées sont traitées pour éviter la pollution des milieux naturels. Dégrillage, traitement biologique, décantation, traitement des boues, traitement UV, n'auront plus de secrets pour vous. Cette visite est idéale pour comprendre les coulisses de nos eaux usées.

[Médiatrice de l'Environnement, SAM](#)

1h30 sur place



VISITE DE LA STATION D'ÉPURATION DE SÈTE

[Transport à la charge de l'établissement](#)

[À destination des 3^e jusqu'à la terminale](#)

Visitez les coulisses de la station d'épuration de Sète et du parcours de nos eaux usées, et découvrez les différents métiers qui y sont liés en rencontrant directement les professionnels de la station.

[Personnel de la STEP](#)

Pour votre information, les visites de la station et de son UVE [ne pourront se faire qu'aux dates suivantes](#) :

- **Jeudi 19 Novembre 2026**
- **Vendredi 19 mars 2027**

2 séances en classe
+ 1 demi-journée de visite



VISITE DE LA STATION D'ÉPURATION DE SÈTE ET SON UVE

[Transport à la charge de l'établissement](#)

[A destination des 6^e et 5^e uniquement](#)

Ce module s'articulera en **trois temps** : une première séance en classe animée par le CPIE, puis une demi-journée de visite sur place, et enfin une dernière séance en classe. Ce cycle d'ateliers permettra aux élèves de découvrir une station d'épuration (traitement

des eaux usées) et une UVE (unité de valorisation énergétique) traitant les ordures ménagères. La visite alternera des phases d'observation et des animations ludiques sous la forme d'un escape game.

Pour votre information, les visites de la station et de son UVE [ne pourront se faire qu'aux](#) dates suivantes :

- du 12 au 16 octobre 2026
- du 29 mars au 02 avril 2027



1h - 1h30



PRÉSERVER L'EAU DANS MA VIE QUOTIDIENNE

Les élèves circulent entre différents ateliers pour réfléchir, en groupe ou individuellement, aux moyens de préserver la ressource en eau. À travers ces activités, ils explorent des gestes simples du quotidien pour économiser l'eau et préserver sa qualité.

Médiatrice de l'Environnement, SAM



2h30



OCÉAN ET CHANGEMENT CLIMATIQUE



Ensemble nous allons parcourir le globe et tenter de comprendre les différentes interactions entre océan et réchauffement climatique. Nous allons étudier l'acidification des eaux de mer, la montée des eaux, les courants océaniques et les événements climatiques extrêmes qui augmentent. Le tout à travers des expériences et des discussions !

Réseau CPIE LIDOC



ATELIER COLLABORATIF : L'EAU DE THAU



A partir de la 4^e
En demi-groupes (15 élèves).

Médiatrice de l'Environnement, SAM

Entouré par la Méditerranée, l'étang de Thau, les plaines viticoles et les garrigues, le territoire de Sète agglomération méditerranéenne regroupe 14 communes aux patrimoines naturels et culturels remarquables.

Son attractivité s'accompagne toutefois de défis liés à la croissance démographique, à la raréfaction des ressources et à l'impact des changements climatiques.

Dans ce contexte, la **préservation de la ressource en eau** et de la qualité des milieux aquatiques constitue un enjeu majeur. Mieux comprendre les impacts des changements climatiques et des activités humaines, ainsi que les **solutions disponibles pour réagir**, apparaît essentiel pour réduire les pressions exercées sur ces milieux.

Placer les habitants au cœur des projets de territoire est une volonté forte de Sète agglomération méditerranéenne, notamment à travers des actions de sensibilisation et d'éducation à l'environnement dans les écoles, collèges et lycées.

Proposé à l'initiative du **conseil de développement citoyen** de l'agglomération (Codev), cet outil pédagogique prend la forme d'un **atelier collaboratif, organisé en plusieurs séquences thématiques**, au cours desquelles les participants construisent des liens entre différentes notions. Il s'appuie sur une carte du territoire pour **visualiser les interactions entre milieux naturels, usages et activités humaines**, avec un focus particulier sur l'étang de Thau.

Thèmes abordés :

- Climat et cycle naturel de l'eau à l'échelle du territoire
- Petit cycle de l'eau (usages domestiques)
- Activités humaines et impacts sur la ressource en eau
- Solutions individuelles et collectives



Zoom sur le Codev :

Instance de participation citoyenne, le Conseil de développement de Sète agglomération méditerranéenne mobilise depuis plus de trois ans des bénévoles représentatifs de la diversité des habitants. Cet espace d'échanges favorise l'émergence d'idées et de propositions sur les enjeux du territoire, dans une démarche de démocratie participative.

Biodiversité

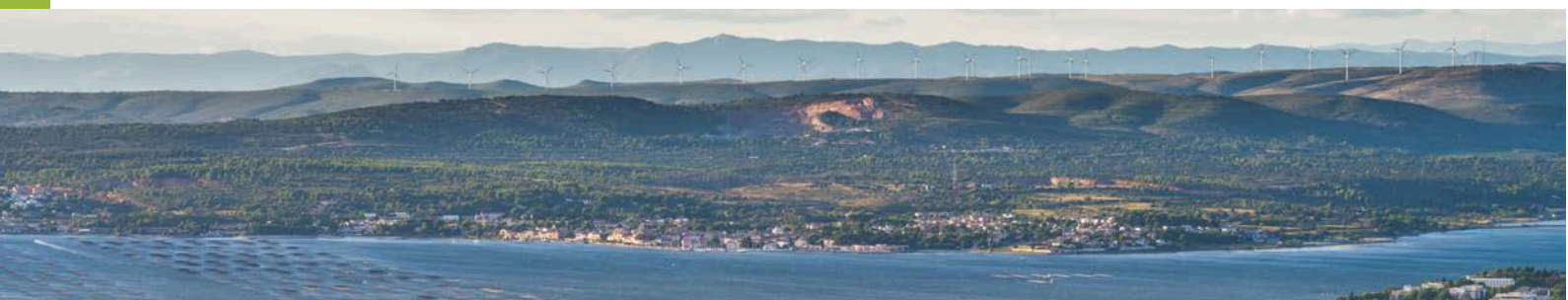
LA BEAUTÉ ET LA FRAGILITÉ DU VIVANT

Avec un territoire terre-mer très diversifié, l'Agglopolé a pour objectif de protéger la biodiversité locale et de garantir le bon fonctionnement des différents écosystèmes qui la composent.

C'est pourquoi des interventions de sensibilisation sur ce thème ont été développées par l'agglopolé mais aussi en partenariat avec le CPIE Littoral d'Occitanie.

OBJECTIFS :

- Approfondir la notion de "biodiversité" : son importance, son rôle, sa fragilité et l'intérêt de la préserver
- Comprendre les enjeux liés à la biodiversité
- Découvrir et comprendre les différents écosystèmes du territoire
- Apprendre à utiliser une clé de détermination pour identifier certaines espèces
- Devenir acteur en respectant le Vivant et en adoptant une attitude citoyenne



1 demi-journée



SORTIE NATURE EN GARRIGUE OU AUX ABORDS DE LA LAGUNE

[Transport à la charge de l'établissement](#)

Au cours de cette sortie, les élèves pourront découvrir la biodiversité locale et apprendre à reconnaître certaines espèces du milieu à l'aide de clés de détermination. Ce sera l'occasion de se reconnecter avec le vivant pour mieux le protéger. Le lieu de la sortie sera à déterminer avec les enseignants. Possibilité de pique-nique sur place.

Médiatrice de l'Environnement, SAM

1h30



LES ENJEUX DE LA PROTECTION DE LA BIODIVERSITÉ

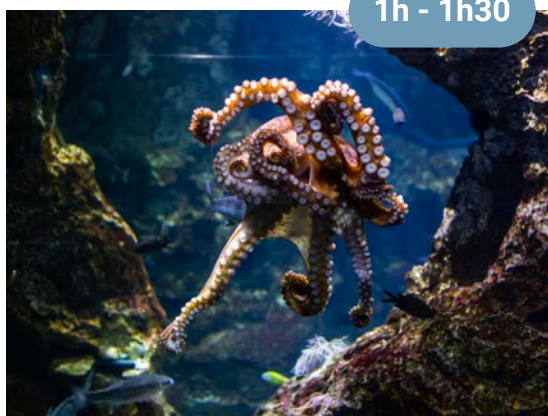


La biodiversité fait face à de nombreux défis! Lors d'un café-débat, les élèves y réfléchiront ensemble, pour créer de nouvelles réflexions à travers l'échange. Pour finir, ils créeront une mindmap pour visualiser et partager leurs idées.

Médiatrice de l'Environnement, SAM



1h - 1h30



L'APPEL DU PROFESSEUR CEPHALOS

Vous êtes en 2189. Vous avez reçu un SOS d'un scientifique qui vous demande de retrouver son carnet de recherche et de le sortir indemne de son navire en proie à la tempête. Pourrez-vous y arriver à temps ?

Lors de cet escape game, des thématiques complexes seront abordées de façon ludique (changement climatique, érosion littorale, pollution plastique, espèces envahissantes...).

Le CPIE dispose de nombreuses boîtes de jeux, permettant l'animation en classe par groupe de 4.

[Réseau CPIE LIDOC](#)



Places limitées

3 demi-journées



L'ANCRE DES SAVOIRS

Transport à la charge de l'établissement

Ce cycle d'animation proposé par le CPIE Bassin de Thau vise à découvrir les métiers de la pêche et de la conchyliculture en Méditerranée occitane. Les 3 séances se dérouleront de la façon suivante :

- Découverte de la biodiversité marine ou lagunaire (sortie ou en classe)
- Découverte des métiers de la mer et de la lagune (sortie)
- Approfondissement d'une thématique (en classe)

Réseau CPIE LIDOC

2h



HISTOIRE D'HUÎTRES

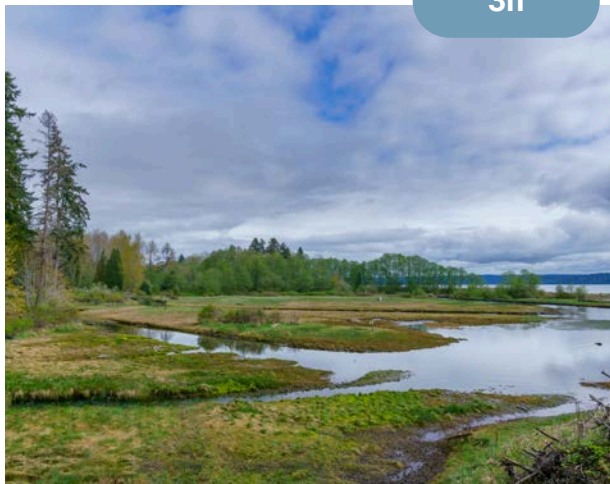


Transport à la charge de l'établissement

Un conchyliculteur passionné vous emmène en visite de son Mas. Après une lecture de paysage au bord de la lagune de Thau, vous découvrirez les différentes techniques de manipulation d'huîtres : lavage, détroquage et collage. De la production jusqu'à l'assiette, ce professionnel vous fera entrevoir la typicité de ce produit du terroir... et vous proposera une dégustation afin d'éveiller vos papilles.

Réseau CPIE LIDOC

3h



DÉCOUVERTE DE LA RÉSERVE NATURELLE DU BAGNAS

Transport à la charge de l'établissement

Lors d'une sortie immersive au cœur de la Réserve Naturelle du Bagnas, les élèves découvrent la richesse de la biodiversité locale, en particulier les oiseaux. Équipés de jumelles et accompagnés d'un animateur, ils apprennent à observer, reconnaître et comprendre les espèces rencontrées. À travers des jeux, des observations et des échanges, ils prennent conscience de l'importance de préserver les milieux naturels. Une approche concrète et sensible pour aborder la notion de protection de la nature.

Réseau CPIE LIDOC, ADENA

Énergie

LA COMPRENDRE POUR MIEUX L'ÉCONOMISER

La production de l'énergie et son accès sont des enjeux fondamentaux de notre siècle. Pour inciter la population à économiser cette énergie, il convient de comprendre comment elle est produite et quels enjeux lui sont liés.

C'est pourquoi des interventions de sensibilisation sur ce thème ont été développées par l'agglomération mais aussi en partenariat avec le CPIE Littoral d'Occitanie.

OBJECTIFS :

- Approfondir la notion d'énergie et du vocabulaire lié : son importance, son rôle, et l'intérêt de l'économiser
 - Appréhender la présence d'énergie dans la nature et la volonté de la récupérer
 - Comprendre les enjeux liés à l'énergie (mix énergétique, pollution, ressources limitées...)
 - Distinguer énergies renouvelables et non renouvelables
 - Produire un élément fonctionnant à l'électricité
-



1 demi-journée



DO YOU SPEAK ENERGY ?

[À destination des 6^e et 5^e uniquement](#)

Au cours de cet atelier proposé par le CPIE, les jeunes pourront comprendre ce qu'est l'énergie et son intérêt. L'atelier se déroulera selon :

- Mise en situation
- Réalisation d'un circuit électrique
- La première énergie : l'électricité
- Les énergies naturelles
- Construction d'une voiture solaire

[Réseau CPIE LIDOC](#)

1 demi-journée



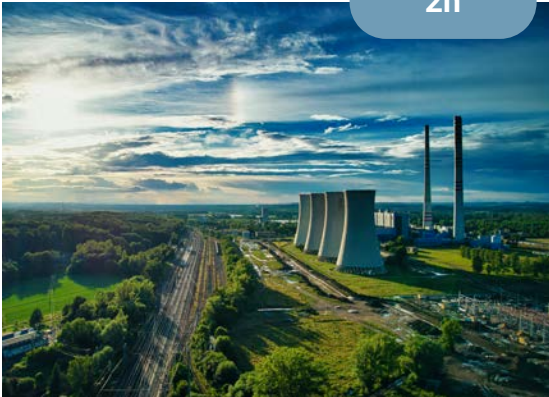
ÉNERGIES FOSSILES VS ÉNERGIES RENOUVELABLES

Cet atelier permet de découvrir les grandes familles d'énergies, comprendre leurs impacts environnementaux et envisager des étapes concrètes vers une transition énergétique. À travers des activités ludiques et participatives, les élèves comparent les sources d'énergies fossiles et renouvelables, mesurent leur consommation au quotidien et sont amenés à réfléchir à des gestes

d'économie d'énergie. Cette sensibilisation accessible et engageante vise à favoriser des comportements plus responsables au quotidien.

Réseau CPIE LIDOC, Kimiyo

2h



LES GRANDS ENJEUX DE L'ÉNERGIE

À destination des 6^e et 5^e uniquement

Cet atelier a pour but de permettre aux élèves de faire une première découverte du concept. Allant de l'énergie qui parcourt tous les êtres vivants jusqu'aux énergies fossiles et renouvelables, nous essaierons de dresser un large panel des énergies existantes. Nous verrons comment certaines énergies sont produites, et pourquoi il est nécessaire de changer nos habitudes pour réduire notre consommation énergétique.

Médiateur(trice) de l'Environnement, SAM

1 journée



RÉALISATION D'UNE MINI STATION PHOTOVOLTAÏQUE

À destination des collégiens uniquement, en priorité les 6^e et 5^e

Grâce à cette animation proposée par l'association Electriciens Sans Frontières, vos élèves pourront construire une station alimentée en énergie solaire dans votre établissement. Ainsi, ils pourront voir en théorie et en pratique comment fonctionne l'énergie solaire et en apprendre plus sur les énergies renouvelables.

Electriciens Sans Frontières

Nous contacter

POUR TOUT RENSEIGNEMENT ET INSCRIPTIONS :

Service d'éducation et sensibilisation à l'environnement
educenvironnement@agglopole.fr / 04 67 46 25 53

POUR TOUT COMPLEMENT D'INFORMATION SUR LES ANIMATIONS :

Valérie FRANCOIS, Coordinatrice d'éducation à l'environnement
07 86 78 86 89, v.francois@agglopole.fr

Solène LE FUR, Médiatrice de l'environnement (Eau, Biodiversité marine)
06 10 55 52 24, s.lefur@agglopole.fr

Mylène MASSIP - LIORZOU, Médiatrice de l'environnement (Tri, Compostage)
07 84 58 46 64, m.massip@agglopole.fr

Lisa ANDRÉ, Médiatrice de l'environnement (Biodiversité terrestre, Alimentation durable et Gaspillage alimentaire)
06 10 55 52 24, l.andre@agglopole.fr

**Médiateur(trice) de l'environnement en cours de recrutement
(Mobilité, Énergie, Écocitoyenneté)**





ARCHIPEL DE THAU