



Service d'éducation et de sensibilisation à l'environnement

# Programme d'animations

Education à l'environnement  
**Maternelle**

2026-2027

[educenvironnement@agglopole.fr](mailto:educenvironnement@agglopole.fr)

04 67 46 25 53

Retrouvez-moi ici



# Agir pour l'environnement, un travail qui rassemble petits et grands

---

Sète agglomération méditerranéenne concrétise à nouveau, pour l'année scolaire 2026-2027, un partenariat des plus fédérateurs avec l'Académie de Montpellier et de nombreuses associations du territoire, pour offrir à notre jeunesse des temps privilégiés d'éducation dédiés à l'apprentissage au développement durable et à la sensibilisation à l'environnement.

Nous réaffirmons ainsi l'objectif que nous portons avec le Vice-Président, Josian Ribes, de voir se développer une réelle culture du développement durable, de l'environnement, mais aussi de l'anticipation des transitions écologiques qui impactent notre territoire.

Au programme de nombreux ateliers de sensibilisation et des thématiques diversifiées : biodiversité, alimentation durable, énergie, écocitoyenneté, tri des déchets, compostage, gestion de l'eau...

Ces très nombreuses actions à destination d'un large public de scolaires démontrent notre fort engagement à voir l'éducation à l'environnement et la sauvegarde de la biodiversité être transmises aux plus jeunes générations. Des jeunes générations qui deviendront ainsi de véritables ambassadeurs au quotidien des bonnes pratiques utiles à toutes et tous pour préserver notre planète.

La concrétisation de ce riche programme éducatif est rendue possible grâce à l'engagement et la mobilisation de l'Education Nationale, des services de Sète agglomération méditerranéenne dont notamment ses médiateurs à l'environnement, mais aussi grâce à la participation d'associations engagées au quotidien sur notre territoire pour défendre nos enjeux environnementaux.

Merci à tous les acteurs de ce programme et aux jeunes qui vont s'impliquer. N'oublions pas qu'ils auront demain aussi la responsabilité de préserver notre territoire et de le faire vivre.

**Loïc LINARES**  
Président de Sète agglomération méditerranéenne

# Une école engagée pour l'environnement et le développement durable

---

Former les citoyens de demain aux enjeux environnementaux est une responsabilité collective et une priorité de l'Éducation nationale. À travers la démarche de labellisation E3D et l'engagement des élèves, notamment des éco-délégués, nos écoles et établissements s'inscrivent pleinement dans cette dynamique.

Le programme d'animations pour l'éducation à l'environnement proposé par Sète agglomération méditerranée, conçu en étroite collaboration avec la Direction des services départementaux de l'Éducation nationale de l'Hérault, illustre la qualité d'un partenariat solide et engagé au service du territoire.

Par la clarté et la structuration des ressources et accompagnements présentés, ce dispositif constitue un véritable appui opérationnel pour les enseignants. Il leur permet d'aborder concrètement, avec leurs élèves, des thématiques essentielles telles que la gestion de l'eau, la biodiversité terrestre et marine, l'alimentation responsable, la réduction des déchets, le changement climatique ou encore l'écocitoyenneté.

Je tiens à saluer et remercier l'ensemble des acteurs qui ont contribué à l'élaboration de ce catalogue, pour leur engagement, leur expertise et la qualité du travail collectif mené au service de la communauté éducative.

Ce programme représente ainsi un levier précieux pour accompagner les équipes éducatives dans la mise en œuvre de projets ambitieux, tout en favorisant l'implication active des élèves dans la transition écologique.

**Aymeric MEISS**

**Directeur académique des services de l'Éducation nationale du département de l'Hérault**



# Nos ateliers

---

## LES VALEURS QUI GUIDENT NOTRE PROJET

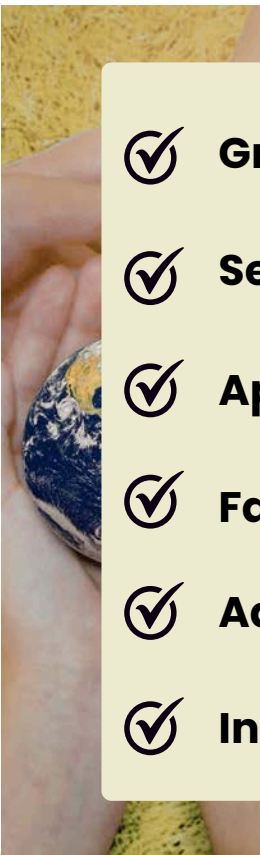
Depuis 2020, le service d'éducation et de sensibilisation à l'environnement de Sète agglomération méditerranéenne œuvre activement pour sensibiliser les habitants de notre territoire aux enjeux du développement durable.

Notre mission est d'encourager l'adoption de pratiques écoresponsables, tant dans la vie quotidienne que dans la consommation.

Dans cette démarche, nous avons conçu un programme d'animations ludiques spécifiquement destiné aux enfants scolarisés sur notre territoire. Nous souhaitons que les bonnes habitudes en matière de préservation de l'environnement se prennent dès le plus jeune âge, afin que les générations futures puissent continuer à bénéficier de notre cadre de vie exceptionnel.

Engagés pour la préservation de notre environnement, nous avons à cœur de transmettre les gestes et les pratiques écoresponsables nécessaires à la protection de notre territoire. Ces animations sont une véritable opportunité de partager ces enjeux essentiels, qui nous concernent tous.

Notre approche se veut immersive et ludique, en lien avec l'expression corporelle pour certaines d'entre elles.

- 
- ✔ **Gratuité des ateliers**
  - ✔ **Sensibilisation aux enjeux environnementaux**
  - ✔ **Approche ludique par le jeu**
  - ✔ **Favoriser l'échange avec les élèves**
  - ✔ **Adaptation en fonction du niveau des élèves**
  - ✔ **Instaurer un cadre de confiance et de bienveillance**

# Guide pratique

## LES INFORMATIONS ESSENTIELLES AU BON DÉROULEMENT DES ANIMATIONS

- ▶ Nous intervenons auprès de **tous** les établissements scolaires.
- ▶ Nos programmes **évoluent** chaque année avec **l'ajout** de nouveaux ateliers et/ou de nouvelles thématiques.
- ▶ Tous nos ateliers sont **à partir de la moyenne section**, sauf si **indication contraire**.
- ▶ La présence de l'enseignant(e) est **OBLIGATOIRE** lors de nos interventions en classe.
- ▶ Le choix est limité à **trois animations** par enseignant en indiquant un **ordre de priorité**. Cela nous permettra d'organiser et de prioriser les animations retenues.
- ▶ **Inform**er les élèves de la venue des médiatrices et médiateurs de l'environnement avant le jour de l'atelier afin d'introduire le sujet.
- ▶ Nos ateliers se déroulent **principalement** au sein de vos établissements. Pour les ateliers à **l'extérieur** (visite, sortie nature, etc.), le transport est à la **charge de l'établissement**.
- ▶ Pour vous inscrire aux animations du service, merci d'effectuer votre demande **exclusivement** via le formulaire **ADULLACT**. Toute autre demande ne pourra pas être prise en compte.
- ▶ Ne pas oublier de **compléter** les évaluations fournies par les médiatrices et médiateurs à chaque fin d'atelier.



# SOMMAIRE

---

<b>Réduire, Réutiliser et Recycler</b> .....	8
<u>Axe 1</u> : Le tri des déchets .....	9
<u>Axe 2</u> : Le compostage des biodéchets.....	11
<b>Eau</b> .....	12
<b>Biodiversité</b> .....	13
<u>Axe 1</u> : Biodiversité terrestre.....	14
<u>Axe 2</u> : Biodiversité marine.....	14
<b>Alimentation durable</b> .....	15
<u>Axe 1</u> : De la graine à l'assiette.....	16
<u>Axe 2</u> : Le gaspillage alimentaire.....	16
<b>Les petits explorateurs du territoire</b> .....	17
<b>Contatcs</b> .....	19



# Réduire, réutiliser et recycler

---

L'un des enjeux majeurs de notre société est de tendre vers un modèle plus vertueux. Pour ce faire, il est essentiel d'en passer par la sensibilisation, et ce dès le premier âge, en abordant la stratégie des 5 R « refuser, réduire, réutiliser, recycler et rendre à la terre ». Celle-ci consiste à se poser les bonnes questions avant de jeter.

La gestion de ces déchets passe nécessairement par la réduction et le réemploi de ce que nous consommons, mais également par leur tri puisqu'ils sont issus de notre consommation.

Le compostage, qu'il soit individuel ou collectif, s'avère être un allié de choix pour le traitement des biodéchets qui représente 30 % du volume de notre poubelle.

## **Objectifs :**

- Inciter les élèves à se questionner sur leur mode de consommation et leur gestion des déchets, pour les rendre acteurs dans la préservation de l'environnement.
- Mettre en valeur la valorisation de certaines matières et objets considérés comme déchets, afin de favoriser la pratique du réemploi et du tri de notre jeune public.

## **Les animations en 2 grands axes :**

- ✓ Le tri des déchets
- ✓ Le compostage des biodéchets



# Réduire, réutiliser et recycler

## LE TRI DES DÉCHETS

### Je découvre le tri

Médiatrice de l'environnement, SAM

#### Un atelier (1h) avec deux options aux choix

S'il y a bien un geste simple à mettre en place pour protéger la planète, c'est bien le tri des déchets !

Les 4 flux principaux seront abordés : verre, déchets recyclables, biodéchets et ordures ménagères grâce à des poubelles de démonstration. Ce sera également pour les enfants l'occasion d'apprendre à distinguer les matières des déchets et de comprendre de nouveaux mots : déchets, tri, recyclage...

Au terme de cet atelier, le tri et le devenir des déchets n'auront plus aucun secret pour eux !

#### Activités ludiques :

- Le tri en folie avec poubi
- Découvrir le recyclage
- Histoire de Violette la canette, Gaston le carton et Véronique la bouteille en plastique

#### Option 1 : Le drôle de voyage des déchets (1h)

Médiatrice de l'environnement, SAM

Le voyage des déchets est une aventure au cœur du recyclage. Tous transformés en papiers, bouteilles plastiques, canettes et autres emballages recyclables, les élèves voyagent à travers l'histoire des déchets sous fond musical immersif, afin de mieux assimiler la vie des déchets. De la maison à la poubelle jaune de recyclage, en passant par le camion de collecte, le centre de tri et finalement les usines de recyclage ; les enfants apprennent en s'amusant.

#### Activités ludiques :

- Jeux « le devenir des déchets »
- Jeux des familles



# Réduire, réutiliser et recycler

---

## Option 2 : Les artistes de la récup (1h30)

*Médiatrice de l'environnement, SAM*

Dans cet atelier, nous nous questionnerons sur la finalité des déchets. Peut-on leur donner une seconde vie avant de les jeter ?

Un objet ou un emballage : une fois utilisé peut-il avoir d'autres usages ? Peut-on les réutiliser, les détourner, les réparer, les donner, etc.

Cet atelier répondra à un double objectif, celui de se questionner sur la notion de déchets, de compléter et de retranscrire les connaissances acquises lors de la 1<sup>ère</sup> séance.

Pour cela, nous construirons une œuvre collective ou individuelle à partir de déchets, qui permettra d'allier création artistique et environnement en lien avec les saisons.

Les œuvres seront exposées dans l'école afin d'ouvrir le questionnement aux autres élèves et familles.

### **À noter :**

L'intervenant(e) choisira avec l'enseignant(e) une liste de déchets que les élèves devront ramener avant l'atelier afin qu'ils participent à l'aventure depuis le début.



# Réduire, réutiliser et recycler

## LE COMPOSTAGE DES BIODÉCHETS

### **Mystérieux compost**

*Médiatrice de l'environnement, SAM*

#### **Un atelier (1h)**

Appréhender sous forme d'échange la notion de biodéchet : faire la différence entre un déchet et un biodéchet, comment recycler les biodéchets ?

Présentation du principe : la recette du compost (les différents apports, les habitants du compost) et le cycle du compostage.

À l'aide de différents supports : affiches, déchets, compost.

#### **Activités ludiques :**

- Alerte à l'école, le composteur est "malade", à vous de jouer !!! ou petit jeu immersif pour mettre les enfants en mouvement.
- Visionnage du clip et comptine "Eric le lombric"

#### **Option : Nos amis les décomposeurs (1h)**

*Médiatrice de l'environnement, SAM*

Découverte des petites bêtes amies du compost qui décomposent nos biodéchets, compréhension de leur rôle essentiel dans le composteur ainsi que dans la nature.

Présentation puis observation des décomposeurs (vers, cloportes, iules, larves...) afin de lever les appréhensions et ainsi apprendre à ne pas trop les déranger.

À l'aide de différents supports : affiches, boîtes avec les petites bêtes.

#### **Activités ludiques :**

- Histoire immersive : l'aventure de Ver-Micelle



# Eau

---

Nous vivons sur un territoire riche et aux enjeux multiples, notamment celui de la ressource en eau !

Celle-ci est précieuse et, pour en prendre conscience et apprendre à l'économiser, il faut d'abord comprendre comment elle nous relie entre nous et au reste de la nature : elle fait le lien entre terre, mer, et ciel, et sans eau, il n'y aurait pas de vie !

## **Objectifs :**

- Sensibiliser à l'importance d'économiser l'eau : une ressource épuisable
- Comprendre la différence entre l'eau potable et l'eau non potable

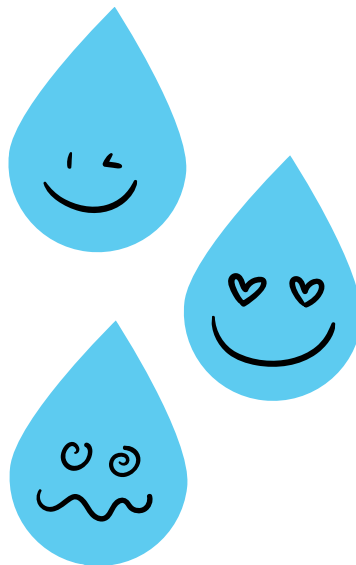
## **Gare à l'eau**

*Médiatrice de l'environnement, SAM*

### **Un atelier (30 à 45 minutes)**

À travers la lecture d'un conte, les enfants découvrent les aventures de Cléo la goutte d'eau, et son voyage à travers la mer, les nuages et jusque sous la terre.

Pour prolonger cette expérience et s'appropriier ces découvertes, les enfants sont ensuite invités à revivre ce parcours en devenant eux-mêmes de petites gouttes d'eau, lors d'un atelier d'expression corporelle.



# Biodiversité

---

Avec son territoire terre-mer très diversifié, Sète agglomération méditerranéenne souhaite sensibiliser à la protection de la biodiversité afin de garantir le bon fonctionnement de ses différents écosystèmes. Ainsi, trois ateliers ont été développés pour initier les plus jeunes à la diversité du Vivant.

Les milieux marins et les zones humides sont au cœur des enjeux climatiques, sociaux, culturels et économiques du territoire. Il est donc nécessaire de renforcer la connexion à ces milieux et de sensibiliser à leur préservation.

## Objectifs :

- Découvrir la notion de biodiversité et comprendre sa place au sein des écosystèmes (animaux, plantes, milieux de vie)
- Développer la curiosité et l'émerveillement des enfants
- Développer l'empathie envers les êtres vivants

## Les animations en 2 axes :

- ✔ Biodiversité terrestre
- ✔ Biodiversité marine



# Biodiversité

## Biodiversité terrestre

### Marielle la coccinelle part à l'aventure

*Médiatrice de l'environnement, SAM*

#### Un atelier (1h)

Partez à l'aventure avec Marielle pour découvrir la biodiversité ! Grâce à de petits ateliers, explorez les animaux et leurs habitats, puis partez à la rencontre sensorielle des amis de Marielle.



## Biodiversité marine

### 1. L'huître fait la pitre

*Médiatrice de l'environnement, SAM*

#### Un atelier (40 min)

Découverte de la vie fascinante de l'huître et la richesse de son lieu de vie entre terre, mer et étang de Thau.

#### Activités ludiques :

- Blind test de l'étang
- Conte "La naissance de l'étang de Thau"
- Activité corporelle : les habitants de l'étang
- Bingo de l'étang (pour les grandes sections)



### 2. Voyage au coeur de l'étang

*Médiatrice de l'environnement, SAM*

#### Un atelier (40 min)

Un atelier pour éveiller la curiosité des enfants et leur faire découvrir la richesse de l'étang de Thau tout près d'eux.

#### Activités ludiques :

- Découverte des animaux de l'étang à l'aide d'une fresque ludique participative
- Activité corporelle : les habitants de l'étang

# Alimentation durable

---

Afin de sensibiliser les enfants à l'alimentation durable : une alimentation à la fois bonne pour la santé, l'environnement, et le bien-être animal. Des ateliers sont proposés aux enfants pour les amener à prendre conscience de l'impact que peut avoir leurs choix alimentaires sur l'environnement et sur leur santé.

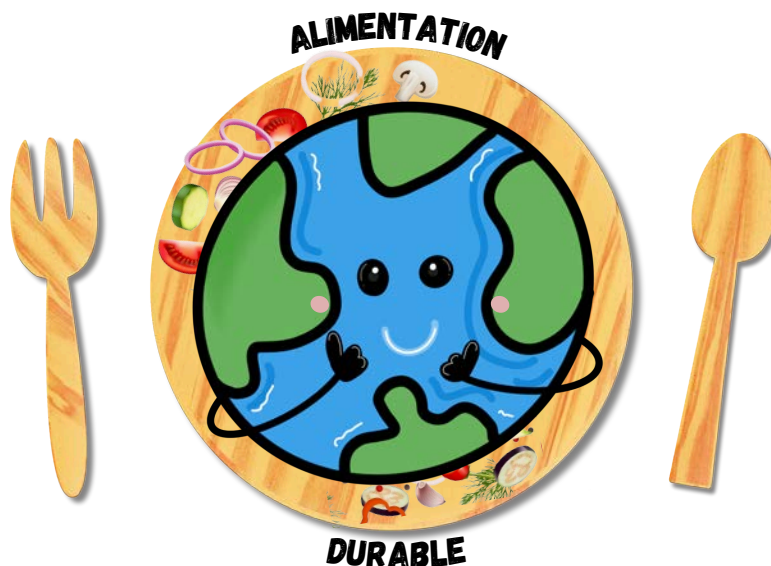
En adoptant de bonnes habitudes alimentaires dès le plus jeune âge, les enfants sont alors en capacité de favoriser des gestes respectueux de l'environnement et de faire preuve de citoyenneté à travers leurs repas.

## **Objectifs :**

- Sensibiliser à l'impact de notre alimentation sur l'environnement et la santé
- Inciter les enfants à réduire le gaspillage alimentaire

## **Les animations en 2 axes :**

- ✔ De la graine à l'assiette
- ✔ Le gaspillage alimentaire



# Alimentation durable

## 1. De la graine à l'assiette

Grande Section uniquement

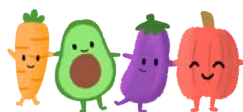
**Un atelier en autonomie à l'aide d'un kit (1h) : Les origines de nos aliments**



Appréhender l'origine animale ou végétale des aliments, ainsi que le processus de transformation de produits bruts comme le blé, le lait, le chocolat etc...

**Atelier en classe (1h) : Comment bien manger ?** *Médiatrice de l'environnement, SAM*

Découvrons comment manger équilibré pour notre corps et pour la planète !  
Lors d'un atelier interactif, construisons ensemble une fleur alimentaire pour explorer les différentes familles d'aliments et leurs bienfaits. Nous partirons aussi à la découverte des fruits et légumes de saison grâce à nos peluches mascottes !



## 2. Le gaspillage alimentaire, c'est quoi ?

**Un atelier en autonomie à l'aide d'un kit (45min/1h)**



Grande Section uniquement

Découvrir le gâchis alimentaire et son impact sur l'environnement et la société.  
Entraîner son esprit pour trouver des astuces anti-gaspi au quotidien.

A l'aide d'un photo langage et d'activités adaptées, nous abordons le gaspillage alimentaire afin de faire émerger cette notion et prendre conscience que le gaspillage est partout. Faire la différence entre les déchets évitables et inévitables afin de bien comprendre où se situe le gaspillage.

Activités ludiques :

- Professeur Gaspillus (déchets évitables et inévitables)
- Professeur Gaspillus partie 2 (les gestes anti-gaspi)



# Les petits explorateurs du territoire



## LE MOULIN DE JUFFET

Une journée en immersion totale sur le site du Moulin de Juffet récemment rénové sur la commune de Montbazin.

**Plusieurs petits ateliers et une visite (de 9h30 à 15h30)**

**Grande Section uniquement**

### BIODIVERSITE

*Médiateur(trice)s de l'environnement, SAM*

- Fleurs/herbiers du moulin : Les enfants vont découvrir la flore autour du moulin et réaliser un mini-herbier ou participer à une chasse aux couleurs. Ils créeront ensuite une affiche présentant leurs découvertes pour la classe.
- Petites bêtes du moulin : Un atelier ludique et créatif pour découvrir le monde des "petites bêtes" et apprendre à identifier leurs grandes familles. Les enfants s'équiperont de loupes et de boîtes loupes pour les observer.

### ALIMENTATION

*Médiateur(trice)s de l'environnement, SAM*

- Manger local et de saison : Grâce aux peluches de fruits et légumes, les enfants découvrent ceux de saison et l'importance de consommer des produits locaux et faits maison.

### VISITE DU MOULIN

*Bénévoles de l'association*

- L'histoire du moulin et son fonctionnement racontés par les acteurs de sa rénovation.

### FABRICATION D'UN PETIT MOULIN

*Médiateur(trice)s de l'environnement, SAM*

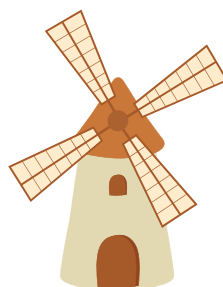
- Aborder la thématique de la récupération et du recyclage en fabricant soi-même son moulin. Il sera demandé aux enfants de rapporter du matériel de récupération tels que : rouleau de papier toilette, papier... Chaque enfant repart avec sa version du moulin.

**OPTION (selon les disponibilités des bénévoles) :**

*Bénévoles de l'association*

### CUISINE

- Un atelier cuisine pour fabriquer du pain.
- La préparation de la pâte devra être prise en charge la veille par l'enseignant, afin qu'elle puisse lever. Les enfants vont ensuite façonner, préparer le pain et le faire cuire pour repartir avec.





# Nous contacter

---

## POUR TOUT RENSEIGNEMENT ET INSCRIPTIONS :

**Service d'éducation et sensibilisation à l'environnement**

educenvironnement@agglopole.fr / 04 67 46 25 53

## POUR TOUT COMPLEMENT D'INFORMATION SUR LES ANIMATIONS :

**Valérie FRANCOIS, Coordinatrice d'éducation à l'environnement**

07 86 78 86 89, v.francois@agglopole.fr

**Solène LE FUR, Médiatrice de l'environnement (Eau, Biodiversité marine)**

06 10 55 52 24, s.lefur@agglopole.fr

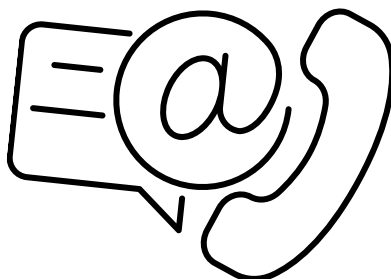
**Mylène MASSIP - LIORZOU, Médiatrice de l'environnement (Tri, Compostage)**

07 84 58 46 64, m.massip@agglopole.fr

**Lisa ANDRÉ, Médiatrice de l'environnement (Biodiversité terrestre, Alimentation durable et Gaspillage alimentaire)**

06 10 55 52 24, l.andre@agglopole.fr

**Médiateur(trice) de l'environnement en cours de recrutement (Mobilité, Énergie, Écocitoyenneté)**





ARCHIPEL DE THAU